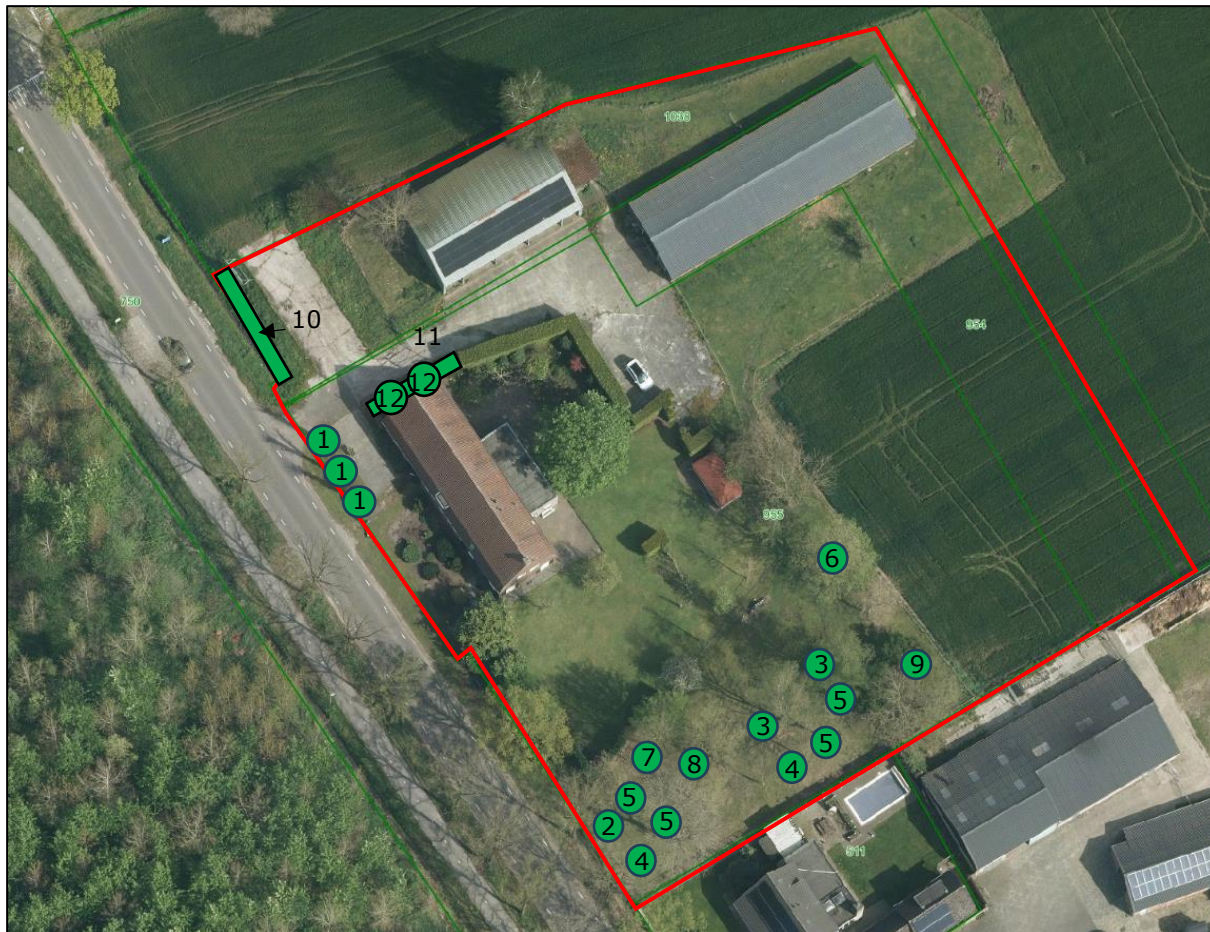


## **Bijlage 36: Inpassingsplan Lieropsedijk 68**

Bijgevoegd inpassingsplan dient voor 1 maart 2026 te zijn uitgevoerd en als dusdanig in stand te worden gehouden.

## Beplantingsplan Lieropsedijk 68



## Beekdallandschap

### Legenda



Perceelsgrenzen

1 Hollandse linde: 3 stuks

2 Vogelkers: 1 stuk

3 Zachte berk: 2 stuks

4 Es: 2 stuks

5 Zomereik: 4 stuks

6 Gewone esdoorn: 1 stuk

7 Iep: 1 stuk

8 Wintereik: 1 stuk

9 Wilde liguster: 10 stuks

10 Haagbeuk

11 Beukenhaag

12 Leilinde: 2 stuks

<b>Vak</b>	<b>Beheergroep/type</b>	<b>Afmeting</b>	<b>Soort</b>	<b>Hoeveelheid/stuks</b>
1	Solitaire boom	N.v.t.	Hollandse Linde (Tilia Vulgarus)	3 stuks
2	Solitaire boom	N.v.t.	Vogelkers (Prunus Padus)	1 stuk
3	Solitaire boom	N.v.t.	Zachte berk (Betula Pubencens)	2 stuks
4	Solitaire boom	N.v.t.	Es (Fraxinus excelsior)	2 stuks
5	Solitaire boom	N.v.t.	Zomereik (Quercus Robur)	4 stuks
6	Solitaire boom	N.v.t.	Gewone esdoorn (Acer Pseudoplatanus)	1 stuk
7	Solitaire boom	N.v.t.	Iep (Ulmus)	1 stuk
8	Solitaire boom	N.v.t.	Wintereik (Quercus Patrea)	1 stuk
9	Struik		Liguster (Ligustrum Vulgaire)	10 stuks

10	Knip- en scheerhaag	B: 1 m L: 15 m H: 1 m	Haagbeuk Carpinus betulus	60 stuks
11	Knip- en scheerhaag	B: 1 m L: 14 m H: 1 m	Beukenhaag Fagus Salvatica	60 stuks
12	Bomenrij		Leilinde Tilia europaea 'Pallida	2 stuks