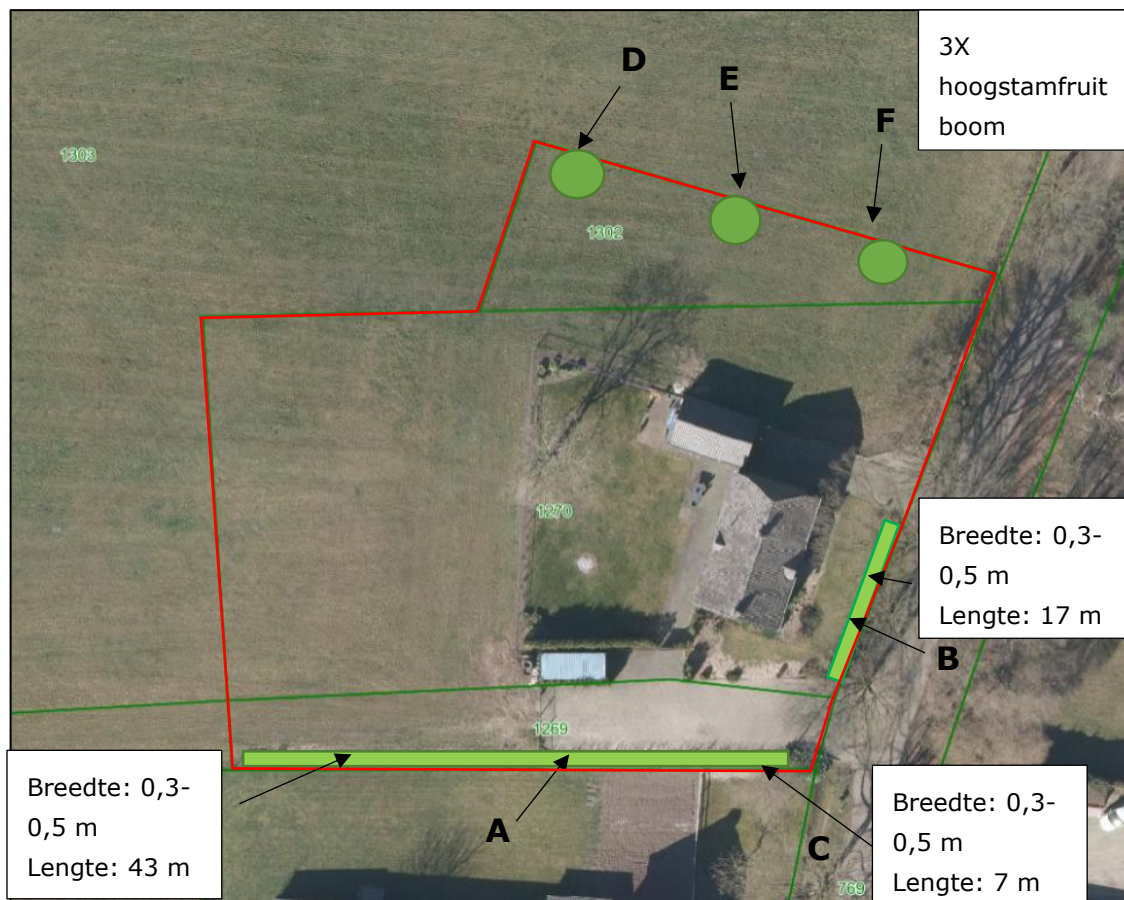


Bijlage 18: Inpassingsplan Hoijserstraat 19

Bijgevoegd inpassingsplan dient voor 1 maart 2026 te zijn uitgevoerd en als dusdanig in stand te worden gehouden.

Bepantingsplan Hoijserstraat 19





Kampenlandschap


Legenda


 Plangebied


Nieuwe beplanting


 **A** Knip en scheerhaag
SOORT Beukenhaag (Fagus
Sylvatica)
AANTAL: 172 stuks

 **B** Knip en scheerhaag
SOORT Beukenhaag (Fagus
Sylvatica)
AANTAL: 68 stuks

 **C** Knip en scheerhaag
SOORT Beukenhaag (Fagus
Sylvatica)
AANTAL: 28 stuks

 **D** Hoogstamfruitboom
Soort: Pruim (Opal)
AANTAL: 1 stuks

 **E** Hoogstamfruitboom
Soort: Appel (elstar)
AANTAL: 1 stuks

 **F** Hoogstamfruitboom
Soort: peer (Conference)
AANTAL: 1 stuks

Vak	Beheergroep/type	Afmeting	Plantverband	Soort	Hoeveelheid/stuks
A	Knip- en scheerhaag	Breedte: 0,3-0,5 meter Hoogte: 1,5-2 meter Lengte: 43 meter	Enkele rij 4 stuks in een meter	Beukenhaag (Fagus Sylvatica)	172 Stuks
B	Knip- en scheerhaag	Breedte: 0,3-0,5 meter Hoogte: 1-1,5 meter Lengte: 17 meter	Enkele rij 4 stuks in een meter	Beukenhaag (Fagus Sylvatica)	68 Stuks
C	Knip- en scheerhaag	Breedte: 0,3-0,5 meter Hoogte: 1-1,5 meter Lengte: 7 meter	Enkele rij 4 stuks in een meter	Beukenhaag (Fagus Sylvatica)	28 Stuks
D	Hoogstamfruit		3 in een rij	Hoogstam pruimenboom (Opal)	1 Stuk
E	Hoogstamfruit		3 in een rij	Hoogstam appelboom (Elstar)	1 Stuk

F	Hoogstamfruit		3 in een rij	Hoogstam perenboom (Conference)	1 Stuk
---	---------------	--	--------------	---------------------------------------	--------